



Devoir de contrôle N°2 (sujet2)

Enseignant : Mr Bedoui Jamel

20 Novembre 2023

🕒 Durée : 1H

Note :

20

Nom & Prénom : **Classe : 4^{ème} SI2**

Dans le cadre de sa stratégie d'informatisation pour gérer ses employés, une société de génie civil veut créer pour chaque employé un code d'accès

Un employé est caractérisé par :



- ✚ **Nom et prénom** : chaîne minuscule qui commence par une lettre majuscule contenant un seul espace
- ✚ **statut** : "ouvrier", "chauffeur", "administrateur", "ingénieur", "technicien"
- ✚ **état** : titulaire ou contractuel

Un code d'accès est attribué à un employé titulaire en concaténant :

- 1- Les deux premiers caractères du statut
- 2- le caractère correspond à un entier aléatoire entre 33 et 38
- 3- les deux derniers chiffres de la **somme des codes ASCII** des caractères qui composent le **nom et prénom**

Exemple :

Soit l'employé **Hamdi louhichi administrateur titulaire** :

Son code d'accès est : ad#68

On se propose de concevoir une interface graphique contenant les objets suivants :

- ✚ Un label contenant le texte : "**Gestion des employés**"
- ✚ Un label contenant le texte : "**nom prénom**".
- ✚ Un label contenant le texte : "**statut**"
- ✚ Un label contenant le texte : "**etat**"
- ✚ Une zone de saisie permettant la saisie du **nom et le prénom de l'employé**.
- ✚ Une liste déroulante contenant «**ouvrier**», "**chauffeur**", "**administrateur**", "**ingénieur**", "**technicien**"
- ✚ Une case à cocher nommée **Titulaire**
- ✚ Une **Table Widget** pour afficher la liste des employés
- ✚ Une **list Widget** pour afficher les code d'accès des employés.
- ✚ Un bouton intitulé "**Ajouter**".
- ✚ Un bouton intitulé "**Afficher**".
- ✚ Un bouton intitulé "**Recommencer**".
- ✚ Un bouton intitulé "**Quitter**".
- ✚ Un bouton intitulé "**générer**".

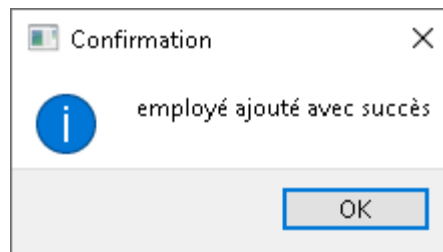


Interface résultat

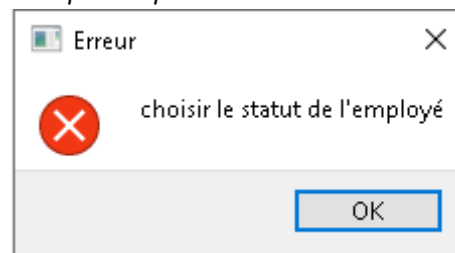
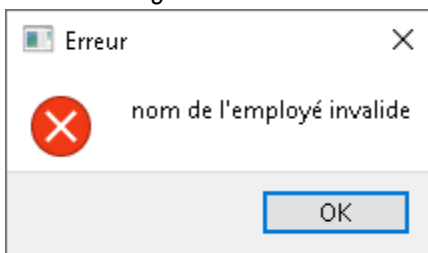
Enregistrer l'interface graphique dans votre dossier de travail sous le nom **"employé.ui"**

Créer et enregistrer le fichier **"employé.py"** dans votre dossier de travail, dans lequel vous allez implémenter les modules suivants :

Le module **"ajout"** qui s'exécute suite à un clic sur le bouton **"Ajouter"** et permettant si toutes les **contraintes** sont respectées de créer un produit et l'ajouté au fichier **"code.dat"** et d'afficher un message de **confirmation**



Afficher un message d'erreur dans le cas où les contraintes ne sont pas respectées

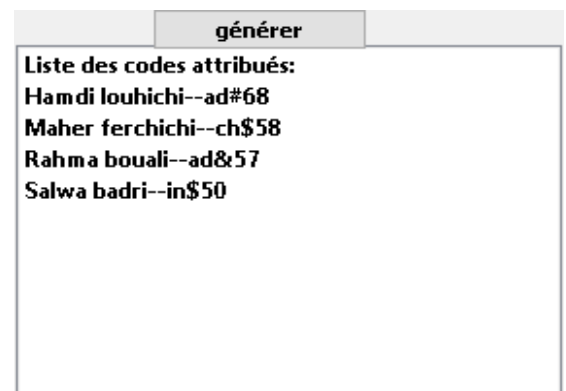


Message d'erreur nom de l'employé non valide

Message d'erreur choisir le statut de l'employé

Le module **"affiche"** qui s'exécute suite à un clic sur le bouton **"Afficher"** qui permet d'afficher la liste des produits

	Ajouter	Afficher	Recommencer	Quiter
	Nom & Prénom	Statut	Etat	
1	Hamdi louhichi	administrateur	Titulaire	
2	Maher ferchichi	chauffeur	Titulaire	
3	Tarek amri	technicien	Contractuel	
4	Rahma bouali	administrateur	Titulaire	
5	Nader dakhli	ingénieur	Contractuel	



Le module **"generer"** qui s'exécute suite à un clic sur le bouton **"général"** qui permet d'afficher la liste des codes attribués