

[Tapez ici]

Correction Prototype Pratique N°2 / 2023

Section : Lettre

I- Partie A:

1) Saisir l'invitation ci-dessous en respectant les mêmes mises en forme appliquées puis l'enregistrer, dans votre dossier de travail, sous le nom « **Invitation** »

Menu Accueil → Police

Gras

Gras, centrer

INVITATION

À M (Mme) « **Réalisateur** »,
C'est avec une immense joie que nous vous accueillerons à la cérémonie de clôture des **JCC**.
Cette journée sera l'occasion de récompenser votre film « **Nom du film** » projeté pour la
compétition.

Le directeur

Gras

Gras, alignement : Droite

2) Insérer l'image « **festival.jpg** » stockée dans le dossier de travail en haut et à droite du document

Menu Insertion → Image → choisir l'image correspondante. (alignement à droite)

3) Insérer un entête contenant la date système.

Menu Insertion → En-tête et pied de page → En-tête

Ensuite Menu Insertion → Texte → Date et heure

4) Insérer une lettrine au début de premier paragraphe.

Sélectionner la lettre « c » → Menu Insertion → Texte → Lettrine

5) Utiliser la technique de publipostage pour générer automatiquement des invitations aux réalisateurs figurants dans la feuille de calcul « **invités** » du classeur « **JCC** ».

Etape1 :

FICHIER ACCUEIL INSERTION CRÉATION MISE EN PAGE RÉFÉRENCES PUBLIPOSTAGE

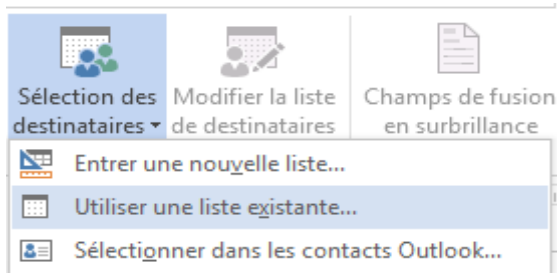
Enveloppes Étiquettes Démarrer la fusion et le publipostage Sélection des destinataires Modifier la liste de destinataires Champs de fusion en surbrillance Bloc d'adresse Formule d'appel Champs

Créer Lettres

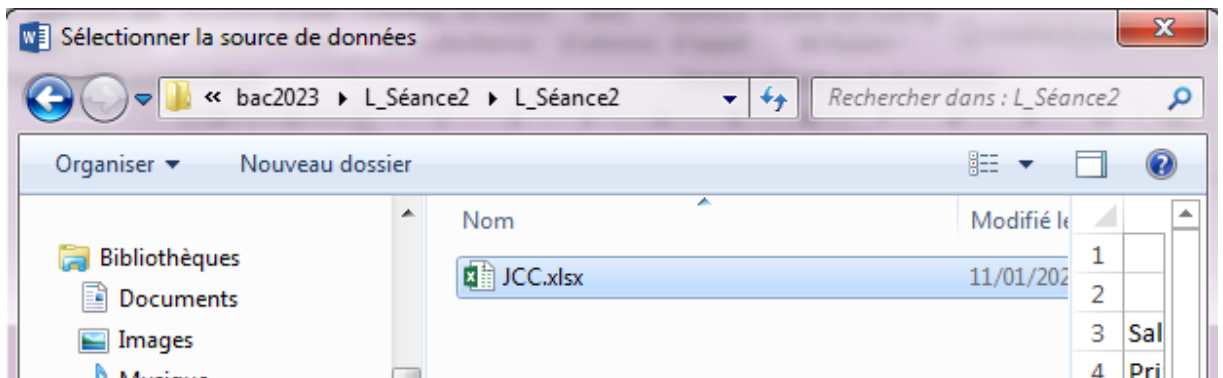
Etape2 :

Fenêtre 1 :

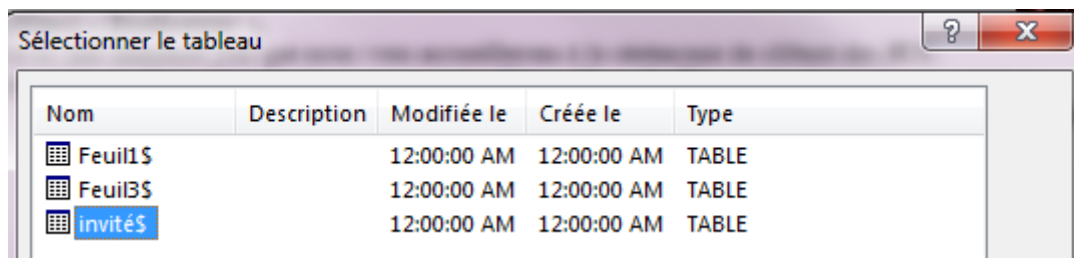
[Tapez ici]



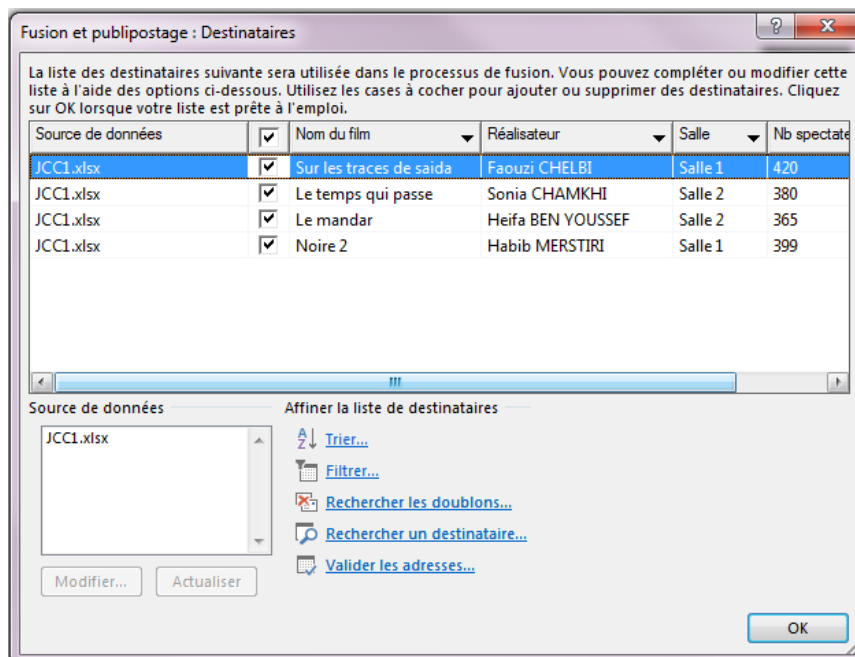
Fenêtre 2 :



Fenêtre3 :

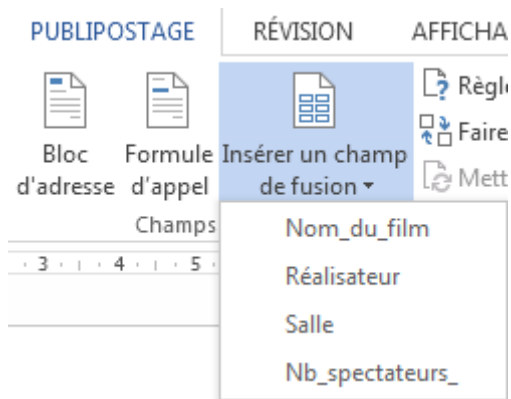


Etape 3 :

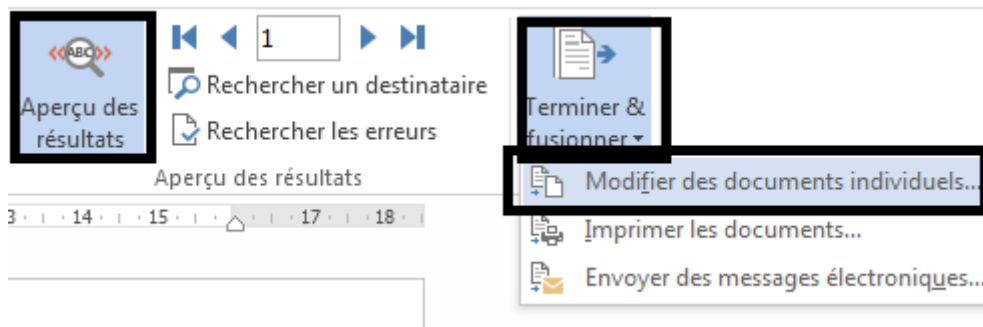


[Tapez ici]

Etape 4 :



Etape 5 :



Partie B :

2) Appliquer au tableau la même mise en forme comme présentées ci-dessous :

Fusion, gras , Remplissage, centré

journée d'ouverture de JCC 2021					
Salle	salle 1	Salle 2			
Prix ticket	5	7			
Référence	Nom du film	Réalisateur	Salle	Nb spectateurs	Recette
123	Sur les traces de Saida	Faouzi CHELBI	Salle 1	420	
456	Le temps qui passe	Sonia CHAMKHI	Salle 2	380	
789	Le mandat	Heifa BEN YOUSSEF	Salle 2	365	
432	Noire 2	Habib MERSTIRI	Salle 1	399	
Total des recettes de la journée d'ouverture					
Nombre de films projetés pendant la journée d'ouverture					

Fusion, Gras , centrer

Centré

Bordure

Centrer, Gras, Remplissage

3) Remplir la colonne « Recette » selon la salle de projection, sachant que :

$$\text{Recette} = \text{Nb spectateurs} * \text{Prix ticket}$$

$$=E7*SI(D7="Salle 1";\$B\$4;\$C\$4)$$

4) Utiliser une fonction prédéfinie pour calculer total des recettes de la journée d'ouverture.

[Tapez ici]

=SOMME(F7:F10)

5) Utiliser une fonction prédéfinie pour calculer le nombre de films projetés dans la journée d'ouverture.

=NB(A7:A10)

6) Insérer dans la même feuille de calcul un graphique en histogramme représentant les recettes des différents films protégés.

Menu Insertion → Graphique → histogramme

