

<b>DEVOIRE DE CONTRÔLE N°2</b> <b>INFORMATIQUE</b>  <b>Mme Fendri H</b>	4 <sup>ème</sup> Lettres 1 (Nouveau régime)
	Date : 9/2/2022      Durée : 1 Heure
<b>Nom et Prénom : .....</b>	

Le club sportif familial privé « Santé Soleil » désire améliorer ses services pour mieux satisfaire ses abonnés.

Mme Fatma responsable informatique du club met en ligne ce formulaire à remplir par les abonnés du club et vous avez ci-dessous les questions du formulaire.

## Club Sport Soleil



Club privé sport loisirs

Question1 : Nom & Prénom

Question2 : Abonnement familial (AF) ou Abonnement sportif (AS)

Question3 : Abonnement familial nombre de mois (1 ou 3 ou 6)

Question 4 : Abonnement sportif jour d'entraînement (Lundi, Mardi, Mercredi, Jeudi, Vendredi, Samedi ou Dimanche)

Question 5 : Comment évaluez-vous le respect du protocole sanitaire (Bon, Moyen, Nul)

Pour la question

(Question 6) Votre appréciation sur les services du club \*

	1	2	3	4
Restauration	<input type="radio"/>	<input type="radio"/>	<input type="radio"/>	<input type="radio"/>
Réunions	<input type="radio"/>	<input type="radio"/>	<input type="radio"/>	<input type="radio"/>
Innovation	<input type="radio"/>	<input type="radio"/>	<input type="radio"/>	<input type="radio"/>

- Pour la question 6 l'abonné devra donner une note entre 1 et 4 pour chaque service.
- La conception du formulaire a été réalisée par [FATMA@GMAIL.COM](mailto:FATMA@GMAIL.COM)
- Le premier abonné à qui elle va envoyer ce formulaire est MOHAMED@GMAIL.COM

## **Partie 1 : (Etude du formulaire Club Sport Soleil) (8 points)**

1) Pour chacune des actions suivantes indiquer l'outil informatique Google ou Microsoft nécessaire à sa réalisation ou l'adresse mail correspondante à l'action (3 points)

<b>Action</b>	<b>Outil ou adresse mail</b>
Ouvrir la session GMAIL correspondant à	
Accéder à	
Créer le formulaire avec	
Envoyer le formulaire au premier abonné	
Envoyer le formulaire aux autres abonnés	Grace à leurs adresses mail
Récupérer les réponses sous forme de tableau élément GOOGLE	
Créer un tableau XLS pour traiter les données collectées	
Créer un fichier DOC pour présenter les résultats et les décisions	

2) En se référant aux questions du formulaire non anonyme « Club Sport Soleil » compléter les cases vides du tableau ci-dessous pour avoir le maximum de réponses valides à la prise de décision : (5 points)

Question	Type de question	Type de réponse	Champ obligatoire (Oui ou Non)	Section
Q1	Ouverte	Réponse courte		S1
Q2				S1
Q3				
Q4				
Q5				
Q6				

**Partie 2 : Les réponses à ce formulaire ont été récupérées sous forme du tableau Excel suivant : (12 points)**

	A	B	C	D	E	F	G	H
1	<b>Club Santé Soleil</b>							
2	<b>Nom &amp; Prénom</b>	<b>AF / AS</b>	<b>Nombre de mois</b>	<b>Jour d'entraînement</b>	<b>RESPECT</b>	<b>[Restauration]</b>	<b>[Réunions]</b>	<b>[Innovation]</b>
3	Mohamed Safi	AF	6		Bon	2	1	3
4	Asmi Asma	AS		Dimanche	Nul	4	3	2
5	Clara Lopez	AF	6		Moyen	1	1	1
6	Gharbi Fatma	AS		Dimanche	Moyen	2	3	4
7	Maalej Rim	AF	3		Moyen	2	3	4
8	Kacem Ali	AS		Mardi	Moyen	1	3	4
9	Celine Dion	AF	3		Moyen	4	4	4
10	Feki Mohamed	AS		Mercredi	Nul	1	1	1
11	Kallel Majdi	AS		Lundi	Bon	4	4	4
12	Sallami Dorra	AF	6		Bon	1	2	3
13	Thomas Delon	AF	1		Bon	1	2	4
14	Trabelsi Sarra	AF	1		Moyen	1	2	2
15	Maatar Rami	AF	1		Nul	1	1	1
16	Zribi Maha	AF	3		Bon	2	2	2
17								
18								

1) Donner les formules nécessaires pour connaître :

a) Le nombre d'abonnés AS **(0.5 point)**

.....

b) Le nombre d'abonnements 6 Mois **(0.5 point)**

.....

c) La fréquence des abonnements du dernier jour de la semaine (0.5 point)

.....

d) La note moyenne du service Restauration **(0.5 point)**

.....

e) Le total des points attribués au service Restauration par les abonnés trouvant Nul le respect du protocole sanitaire **(0.5 point)**

.....

f) La moyenne des points attribués au service Réunions par les abonnés AF **(0.5 point)**

.....

2) Mme Fatma désire trier le tableau pour avoir les abonnés AS suivis des abonnés AF.

Plage à sélectionner : ..... (0.5 Point)

Ordre de tri : ..... (0.5 Point)

Colonne de tri : ..... (0.5 Point)

3) Mme Fatma désire ajouter une colonne I nommée TYPE à droite du tableau pour ajouter des informations concernant les abonnés. Elle devra saisir « 1 » pour Tunisien et « 2 » pour Etranger sans commettre de fautes :

Quelle est la technique nécessaire à utiliser pour cette saisie ? **(0.5 Point)**

.....

Propose à Fatma les trois options à utiliser pour garantir la facilité de cette saisie :

Option 1 : ..... **(0.5 Point)**

Option 2 : ..... **(0.5 Point)**

Option 3 : ..... **(0.5 Point)**

4) La colonne J nommée « INFO » sera utilisée pour plus de précision concernant le service Innovation et elle va contenir :

- A pour les valeurs 3 et 4 du service Innovation
- B pour les valeurs 1 et 2 du même service

a) Donner la formule nécessaire pour remplir la cellule J3 de cette nouvelle colonne

..... **(1 Point)**

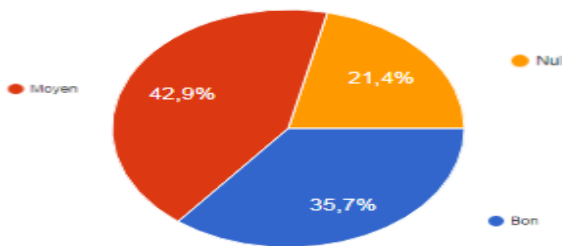
b) Comment faire pour remplir le reste des cellules de cette colonne

..... **(0.5 Point)**

5) Tu es invité à participer à un jeu de hasard pour gagner un repas gratuit au club. Tu es demandé à remplir LOGIQUEMENT les lignes 17 et 18 du tableau en étant un abonné AF puis un abonné AS (2.5 points)

17		AF						
18		AS						

6) On donne les deux graphiques suivants et on vous demande une interprétation de chaque graphique : **(2 points)**



Interprétation (1 phrase)

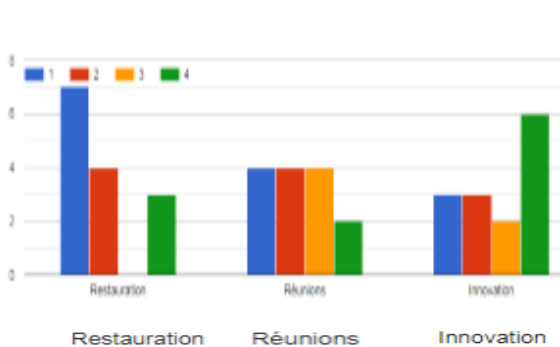
.....

.....

Décision à prendre par la direction du club (1 phrase)

.....

.....



Interprétation (1 phrase)

.....

.....

Décision à prendre par la direction du club (1 phrase)

.....

.....